



तंत्र शिक्षण संचालनालय, महाराष्ट्र राज्य

३, महापालिका मार्ग, पत्र पेटी क्रमांक १९६७, मुंबई ४०० ००९.

दूरध्वनी - २२६१७९६९ फॅक्स - २२६९०००७/

E-mail : mcm.dte@gmail.com Internet : <http://www.dte.org.in/mcm>

का.क्र.१८/तंशिसं/अल्प.वि./२०१३/१९८

दिनांक:- 30 JUL 2013

प्रति,

सहसंचालक,

तंत्र शिक्षण विभागीय कार्यालय,

मुंबई/पुणे/नागपूर/औरंगाबाद/नाशिक/अमरावती

विषय :- राज्य शासनाच्या अल्पसंख्यांक शिष्यवृत्ती योजनेबाबत...

संदर्भ :- १)या कार्यालयाचे पत्र क्र. १८/तंशिसं/अल्प.वि./२०१३/८६ दि. २/५/२०१३

२)शासनाच्या अल्पसंख्यांक विकास विभागाचे पत्र क्र. अवि.वि-२०१२/प्र.क्र.३५/का-६ दि.२१.०५.२०१३

उच्च व्यावसायिक अभ्यासक्रमांमध्ये शिक्षण घेणाऱ्या अल्पसंख्यांक विद्यार्थ्यांना राज्यशासन शिष्यवृत्ती योजनेतर्गत शिष्यवृत्ती देताना विद्यार्थ्यांने भरलेल्या शुल्कांचा समावेश म्हणजेच शैक्षणिक शुल्क, विकास शुल्क, प्रयोग शाळा शुल्क, ग्रंथालय शुल्क, जिमखाना शुल्क व इतर शुल्क या सर्वांचा शिष्यवृत्तीसाठी समावेश करण्याबाबत संदर्भ क्र.२ नुसार शासनाने निर्देश दिलेले आहेत. तरी २०१३-१४ साठी विद्यार्थ्यांना online फॉर्म भरते वेळेस या सर्व शुल्कांचा समावेश त्या त्या रकान्यात असावा आणि संस्थानी online Scruitiny बिनचुक करावी याबाबत आपल्या विभागांतर्गत सर्व संस्थांना कळविण्यात यावे आणि या बाबींची शहानिशा आपल्या स्तरावरूनही करण्यात यावी. सोबत शासनाच्या वरील पत्राची प्रत जोडत आहे.

१९९ शिष्यवृत्ती
अल्पसंख्यांक

साधना
१९९

१९९

तंत्र शिक्षण विभाग, नागपूर

(डॉ. सुभाष महाजन)

प्र. संचालक,

तंत्रशिक्षण संचालनालय, म. रा., मुंबई.

अत्यंत महत्वाचे

अल्पसंख्यांक शिष्यवृत्ती

प्रति,

प्राचार्य/संचालक

सर्व पदवी, पदव्युत्तर पदवी व पदवीका संस्था, नागपूर विभाग

यांना कळविण्यात येते की, उपरोक्त पत्रात नुमद केल्यानुसार कार्यवाही करावी.

सहसंचालक तंत्रशिक्षण विभागीय कार्यालय, नागपूर
क्र. तंशिस/प्राकाना/अल्प.शि./२०१३/२६९१

दि. २७ AUG 2013

(सुलभा देव ठाकरे)
सहसंचालक,

तंत्रशिक्षण प्रादेशिक कार्यालय, नागपूर

क्र. अवि-२०१३/प्र.क्र. ३५/का. ६,
अल्पसंख्याक विकास विभाग,
हुतात्मा राजगुरु चौक, मादाम कामा रोड,
मंत्रालय, मुंबई - ४०० ०३२
दिनांक :- २७.५.२०१३

प्रति,

- १) संचालक,
तंत्रशिक्षण संचालनालय,
मुंबई.
- २) संचालक,
वैद्यकीय शिक्षण व संशोधन संचालनालय,
मुंबई.

विषय :- अल्पसंख्याक शिष्यवृत्तीबाबत.

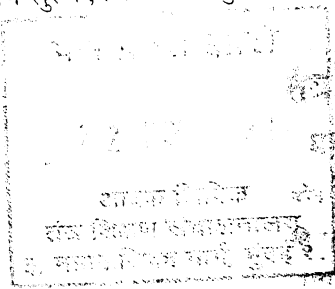
महोदय,

उच्च व्यावसायिक अभ्यासक्रमामध्ये शिक्षण घेणाऱ्या अल्पसंख्याक विद्यार्थ्यांना शिष्यवृत्ती देण्याची योजना अल्पसंख्याक विकास विभागामार्फत राबविण्यात येत आहे.

सदर शिष्यवृत्ती योजनेचा लाभ घेऊ इच्छिणाऱ्या काही विद्यार्थ्यांच्या पालकांकडून शिष्यवृत्ती अद्यापपर्यंत न मिळाल्याबाबत आणि शिष्यवृत्तीच्या रकमेबाबत सर्व संस्थांना विद्यार्थ्यांनी अर्जांमध्ये भरलेल्या फी मध्ये फक्त शिकवणी शुल्क भरून विद्यार्थ्यांनी भरलेले विकास शुल्क, प्रयोग शाळा शुल्क, ग्रंथालय शुल्क, जिमखाना शुल्क व इतर शुल्क वगळण्याच्या सूचना आपणांकडून देण्यात आल्याबाबत दूरध्वनीवरून तक्रार करण्यात आलेल्या आहेत. त्यामुळे विद्यार्थ्यांचे आर्थिक नुकसान होणार आहे.

मागील ५ वर्षांपासून सदर योजना राबवित असताना अल्पसंख्याक विद्यार्थ्यांना अदा करण्यात येणाऱ्या शिष्यवृत्तीच्या रकमेत शैक्षणिक शुल्काबरोबर त्यांनी संस्थेकडे भरलेले इतर सर्व शुल्क (विकास शुल्क, प्रयोग शाळा शुल्क, ग्रंथालय शुल्क, जिमखाना शुल्क व इतर शुल्क) यांचा समावेश होता.

जर अशाप्रकारच्या सूचना आपणांकडून दिल्या गेल्या असल्यास त्या मागे घेण्यात याव्यात आणि विद्यार्थ्यांनी भरलेल्या सर्व शुल्काचा शैक्षणिक शुल्क, विकास शुल्क, प्रयोग शाळा शुल्क, ग्रंथालय शुल्क, जिमखाना शुल्क व इतर शुल्क या सर्वांचा शिष्यवृत्तीसाठी समावेश करण्यात यावा.



आपली,

(Signature)
20/5/13

शा. गळे २३/५/२०१३ (अनुल अत्तार)
सह-सचिव, महाराष्ट्र शासन